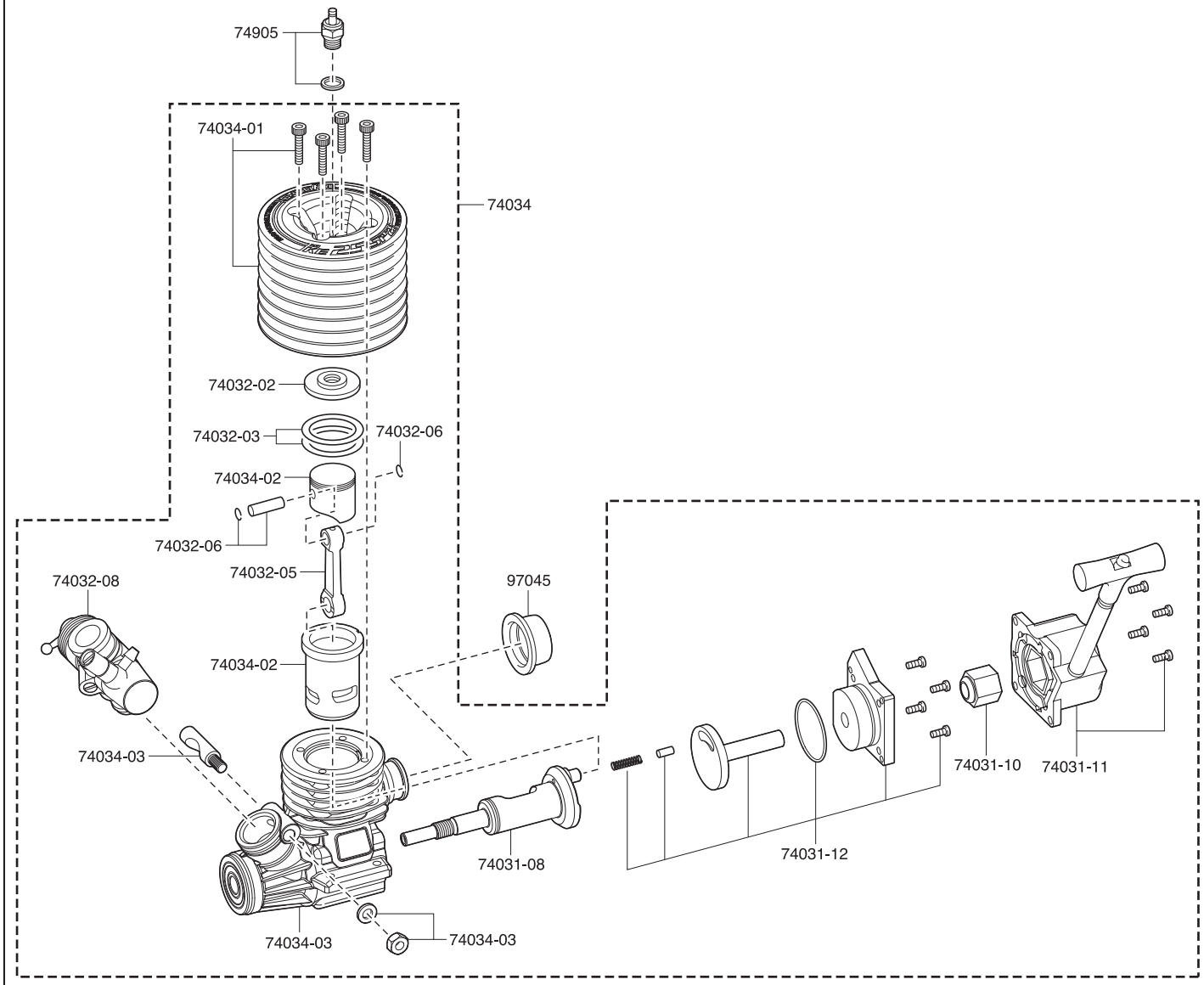


KE25SP2エンジン分解図 / EXPLODED VIEW / EXPLOSIONSZEICHNUNG / VUE ECLATEE / DESPIECE



スペアパーツ SPARE PARTS

★ FOR JAPANESE MARKET ONLY.

品番 No.	パーツ名 Part Names	★定価 (税込)
74034	KE25SP2エンジンAssembly KE25SP2 Engine	26400
74034-01	シリンダーヘッド (KE25SP2) Cylinder Head (KE25SP2)	4180
74034-02	ピストン・シリンダーセット (KE25SP2) Piston & Cylinder Set (KE25SP2)	8250
74034-03	クランクケースセット (KE25SP2) Crankcase Set (KE25SP2)	7700
74032-02	アンダーヘッド (KE25SP) Under Head (KE25SP)	1320
74032-03	ヘッドガスケット (KE25SP) Head Gasket (KE25SP)	638
74032-05	コンロッド (KE25SP) Connecting Rod (KE25SP)	2640
74032-06	ピストンピン (KE25SP) Piston Pin (KE25SP)	880
74032-08	スライドキャブアッセンブリー (KE25SP) Slide Carburetor Assembly (KE25SP)	6160

品番 No.	パーツ名 Part Names	★定価 (税込)
74031-08	クランクシャフト (KE21SP) Crankshaft (KE21SP)	3630
74031-10	ワンウェイベアリングセット (KE21SP) Oneway Bearing Set (KE21SP)	2200
74031-11	リコイルスターターアッセンブリー (KE21SP) Recoil Starter Assembly (KE21SP)	2310
74031-12	バックプレートセット (KE21SP) Back Plate Set (KE21SP)	3300
74905	Gグロープラグ (74904) G-Glow Plug (74904)	880
97045	マフラーガスケット (21-28クラス/5入) Muffler Gasket (21-28 class / 5pcs)	1320

*表示価格は2021年6月1日現在のものです。

FCC CAUTION

Changes or modifications not expressly approved by the party responsible for compliance could void the user's authority to operate the equipment.

京商ホームページ
www.kyosho.com

*Specifications are subject to change without prior notice!
*Technische Änderungen sind ohne vorherige Ankündigungen möglich!
*Les spécifications peuvent changer sans préavis!
*El fabricante se reserva el derecho de introducir modificaciones en los kits sin previo aviso!



京商株式会社
〒243-0021 神奈川県厚木市岡田3050 厚木アクストメインタワー7F
●ユーザー相談室直通電話 046-229-4115
お問い合わせは：月曜～金曜(祝祭日を除く)13：00～18：00